

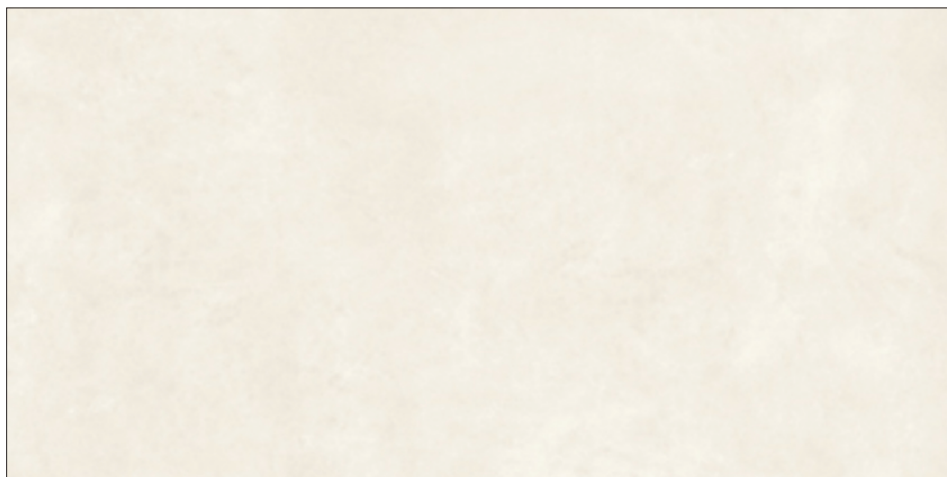
Série RETINA

PORCELAINE



olympiatuiles+pierres®

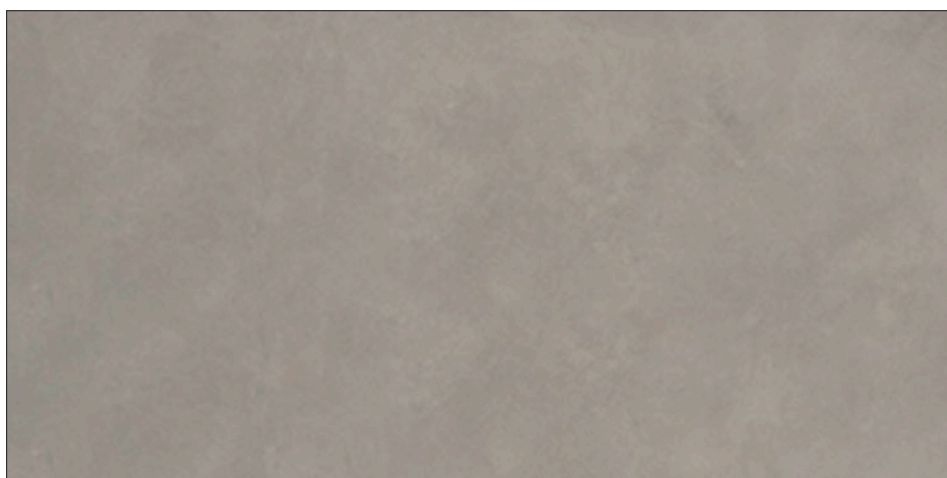
SÉRIE RETINA - Porcelaine à base colorée (Rectifiée)



NEVE (Blanc)

60 x 120 cm (24" x 48")
Épaisseur 6.5 mm
Fini mat
IM.RT.NEV.2448.MT

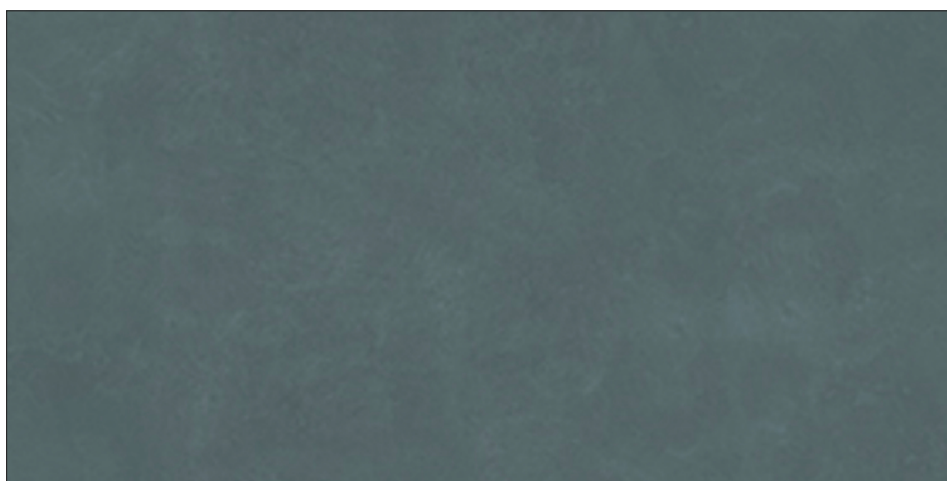
120 x 120 cm (48" x 48")*
Épaisseur 10 mm
Fini mat
IM.RT.NEV.4848.MT



FUMO (Gris)

60 x 120 cm (24" x 48")
Épaisseur 6.5 mm
Fini mat
IM.RT.FUM.2448.MT

120 x 120 cm (48" x 48")*
Épaisseur 10 mm
Fini mat
IM.RT.FUM.4848.MT



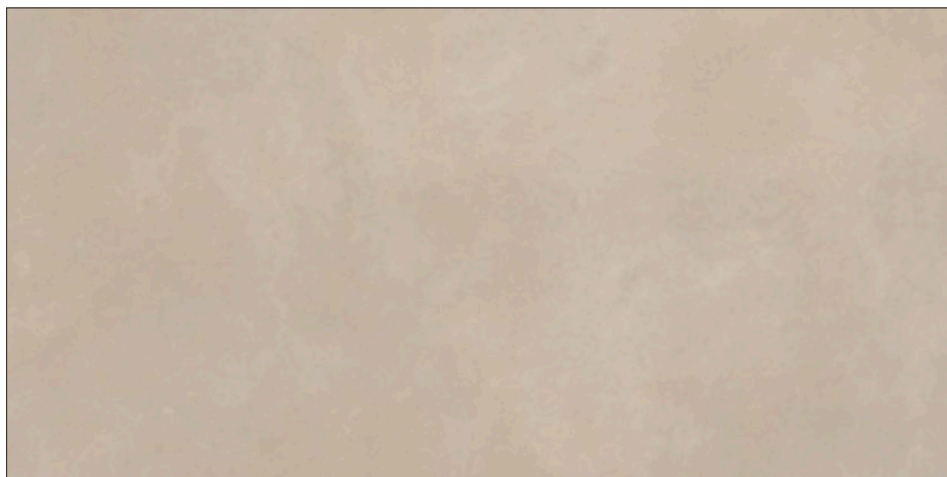
PETROLIO (Bleu)

60 x 120 cm (24" x 48")
Épaisseur 6.5 mm
Fini mat
IM.RT.PTR.2448.MT

**Le format 48" x 48" doit être vendu à la palette. Si la commande est inférieure à une palette, des frais de palette s'appliqueront*

Tous les items présentés dans ce document font partie du programme d'inventaire Olympia. Pour les commandes spéciales, veuillez contacter votre représentant de Tuiles Olympia.

SÉRIE RETINA - Porcelaine à base colorée (Rectifiée)



CORDA (Beige)

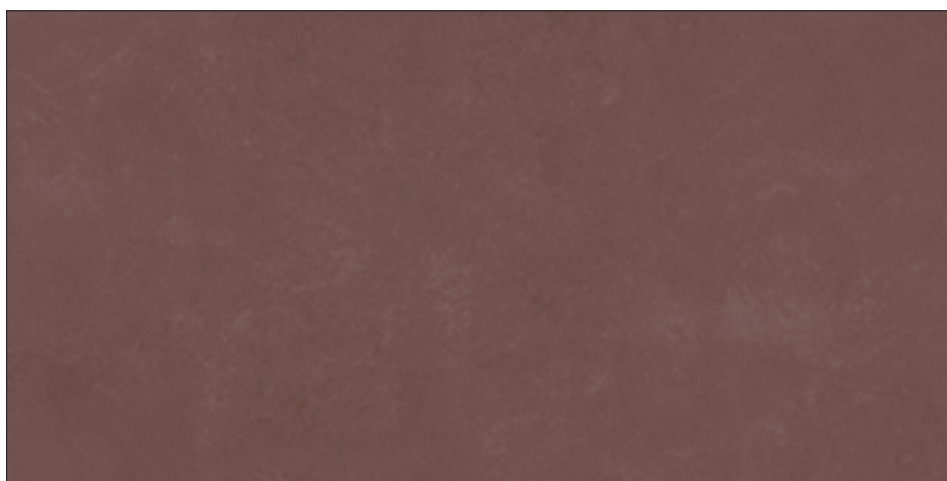
60 x 120 cm (24" x 48")
Épaisseur 6.5 mm
Fini mat
IM.RT.CRD.2448.MT

120 x 120 cm (48" x 48")*
Épaisseur 10 mm
Fini mat
IM.RTCRD.4848.MT



CARMINIO (Rouille)

60 x 120 cm (24" x 48")
Épaisseur 6.5 mm
Fini mat
IM.RT.CMO.2448.MT



BORGOGNA (Bourgogne)

60 x 120 cm (24" x 48")
Épaisseur 6.5 mm
Fini mat
IM.RT.BRG.2448.MT

**Le format 48" x 48" doit être vendu à la palette. Si la commande est inférieure à une palette, des frais de palette s'appliqueront*

Tous les items présentés dans ce document font partie du programme d'inventaire Olympia. Pour les commandes spéciales, veuillez contacter votre représentant de Tuiles Olympia.

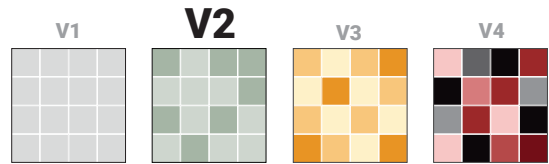
SÉRIE RETINA

PERFORMANCE DES TESTS - RÉSULTATS CONFORMES

| Tests | Standard Utilisé | Min. Requis | Résultats |
|-----------------------------------|------------------|-----------------------|-----------|
| Absorption d'eau | ISO 10545-3 | < 0.5% | Conforme |
| Coefficient de friction dynamique | ANSI A137.1/2012 | 0.42 | Conforme |
| Résistance glissement | DIN 51130/51097 | R-9 | Conforme |
| Résistance à la flexion/rupture | ISO 10545-4 | > 1300N | Conforme |
| Résistance à l'abrasion profonde | ISO 10545-6 | ≤ 175 mm ³ | Conforme |
| Résistance aux produits chimiques | ISO 10545-13 | min. UB | Conforme |
| Résistance au gel | ISO 10545-12 | Requis | Conforme |
| Résistance aux taches | ISO 10545-14 | > Classe 3 | Conforme |

Les données techniques sont fournies par le fabricant et sont sujettes à changement à tout moment. Olympia ne fournit aucune garantie quant aux spécifications de tout produit.

Variation de couleur



Membre



Member of Canada
Green Building
Council



Member of U.S.
Green Building
Council

TTMAC ACTTM

The Terrazzo, Tile, and
Marble Association of
Canada



Ceramic Tile
Distributors of
America (CTDA)



Marble Institute
of America

Pour des informations concernant 'LEED',
veuillez contacter votre représentant

Exemples d'applications recommandées

Résidentiel



Commercial



Intérieur



Extérieur



Mur



Plancher



Détails d'emballage

| Formats | Mcx/Boîte | Pi.Ca./Boîte | Lbs/Boîte | Boîte /Pal. |
|----------------------------------|-----------|--------------|-----------|-------------|
| 24" x 48" Mat (6.5 mm épaisseur) | 4 | 31.01 | 100.32 | 16 |
| Formats | Mcx/Boîte | Pi.Ca./Boîte | Lbs/Boîte | Boîte /Pal. |

48" x 48" Mat (10 mm épaisseur)

**Le format 48" x 48" doit être vendu à la palette.
Si la commande est inférieure à une palette,
des frais de palette s'appliqueront**

- - 2698 36

| PRODUIT | APPLICATION MURALE | | APPLICATION AU PLANCHER | |
|--------------------------|---|--|--|--|
| | Intérieur | Extérieur | Intérieur | Extérieur |
| COUCHE DE LIAISON | <ul style="list-style-type: none"> • 66 FlexLite • 56SR mortier LHT | <ul style="list-style-type: none"> • 5400 Maxi-Flex • 51/44 système de mortier latex | <ul style="list-style-type: none"> • 55 LHT mortier • 56SR mortier LHT | <ul style="list-style-type: none"> • 5400 Maxi-Flex • 51/44 système de mortier latex |
| COULIS | <ul style="list-style-type: none"> • 500 PM sans sable • 600 PM avec sable • 1600UPG PM coulis | <ul style="list-style-type: none"> • 600 PM avec sable • 1600UPG PM coulis | <ul style="list-style-type: none"> • 600 PM avec sable • 1600UPG PM coulis • FlexEpoxy 100 Epoxy coulis | <ul style="list-style-type: none"> • 600 PM avec sable • 1600UPG PM coulis |
| SILICONE | Ultra Performant (couleur coordonnée avec coulis) | Ultra Performant (couleur coordonnée avec coulis) | Ultra Performant (couleur coordonnée avec coulis) | Ultra Performant (couleur coordonnée avec coulis) |

PRÉPARATION DE LA SURFACE (Si nécessaire)

- Nivellement du sol: Autonivelant 59 Flex Flo / 5900 Flex Flo Plus
- Imperméabilisation: WP900 Membrane imperméable
- Pontage des fissures et d'atténuation sonore: Flexilastic 1000 Membrane de pontage des fissures et d'atténuation sonore

* Pour une liste complète des produits et accessoires Flextile incluant membrane insonorisante, plancher chauffant, et plusieurs autres options, veuillez visiter www.flextile.net



Guide de produit d'entretien "MORE"

| Tâche | Produit recommandé | Dilution avec de l'eau | Fréquence |
|--|---|------------------------|---|
| Sceller le coulis | Scellant MORE pour coulis, céramique & porcelaine | Prêt à utiliser | Commercial : 1-3 ans Résidentiel : 5-8 ans |
| Maintenance quotidienne | Nettoyant MORE pour pierre & tuile | Ratio 1 : 128 | Quotidien |
| Nettoyage en profondeur | Nettoyant alcalin MORE | Ratio 1 : 4 | Au besoin |
| Nettoyage de la pellicule de coulis – Cimentaire | Nettoyant acide MORE | Ratio 1 : 4 | Au besoin |
| Nettoyage de la pellicule de coulis Epoxy / Uréthane | Décapant MORE | Prêt à utiliser | Au besoin |

* Toujours faire un essai dans un endroit discret pour vous assurer que le produit atteint les résultats attendus et n'endommage pas la finition de la surface.





NEVE (Blanc)



CORDA (Beige)



NEVE (Blanc)





CARMINIO (Rouille)





CARMINIO (Rouille)

BORGOGNA (Bourgogne)



FUMO (Gris)



PETROLIO (Bleu)

BORGOGNA (Bourgogne)



FUMO (Gris)

SÉRIE RETINA: Panneau MEF-107 / Cartable FL-711



La couleur peut varier légèrement par rapport aux images présentées. Il est fortement recommandé de voir des échantillons physiques de la tuile avant l'achat. Notez que la variation de couleur entre les tuiles est une caractéristique qui ajoute à la beauté inhérente du produit. Veuillez visiter la salle d'exposition la plus près de chez vous ou demander un échantillon à votre représentant de Tuiles Olympia.

C'est la politique de Tuiles Olympia d'avoir en inventaire tous les articles en vente. Si vous avez besoin de formats, finitions et couleurs additionnels, Olympia a un département de Commande spéciale pour vous aider à trouver exactement ce que vous recherchez. Veuillez contacter votre représentant de Tuiles Olympia pour plus de détails. Veuillez noter qu'un minimum est requis et qu'un délai plus long s'appliquent aux commandes spéciales.

le groupe olympiatuiles+pierres®

OLYMPIA TILE + STONE INTERNATIONAL INC.

CORPORATE OFFICE AND SHOWROOM TORONTO
1000 Lawrence Ave. West
Ontario M6A 1C6
T: 416 785 9555
Toll Free: 1 800 268 1613
F: 416 785 9682

VANCOUVER
8220 Fraser Reach Court
Burnaby, BC V3N 0G2
T: 604 294 2244
Toll Free: 1 800 663 9441
F: 604 294 0528

EDMONTON
11540 - 163rd Street
Alberta T5M 3T3
T: 780 452 5050
Toll Free: 1 800 619 4438
F: 780 451 4391

WINDSOR
2825 Lauzon Pkwy
Unit 208, Windsor
Ontario N8T 3H5
T: 519 966 2500
Toll Free: 1 877 410 5953
F: 519 969 2407

HAMILTON
75 Milburn Road
Ontario L8E 3A3
T: 905 560 5520
Toll Free: 1 800 263 1370
F: 905 578 3593

MONTREAL
555 rue Locke
Ville St-Laurent,
Quebec H4T 1X7
T: 514 345 8666
Toll Free: 1 800 361 1954
F: 514 345 8825

HALIFAX
55 Akerley Boulevard
Dartmouth, Nova Scotia
B3B 1M3
T: 902 468 9260
Toll Free: 1 800 565 7790
F: 902 468 0011

VAUGHAN
100A Royal Group
Crescent
Ontario L4H 1X9
T: 905 266 0420
F: 905 266 0423

CALGARY
3308 - 11th Street S.E.
Alberta T2G 3G8
T: 403 287 1070
Toll Free: 1 800 322 8182
F: 403 243 1888

WINNIPEG
560 Sheppard Street
Manitoba R2X 2P8
T: 204 633 5736
Toll Free: 1 800 665 8017
F: 204 632 4644

LONDON
234 Exeter Road
Ontario N6L 1A3
T: 519 652 5011
Toll Free: 1 800 265 4690
F: 519 652 5021

OTTAWA
2480 Don Reid Drive
Ontario K1H 1E1
T: 613 736 9570
Toll Free: 1 800 267 1864
F: 613 736 9563

QUEBEC
2405 rue Watt
Quebec G1P 3X2
T: 418 657 5557
Toll Free: 1 800 463 5516
F: 418 657 6708

SLAB DIVISION

TORONTO
22 Dufflaw Road | Toronto | Ontario | M6A 2W1
T: 416 785 9555 ext 1320 | F: 416 781 4521

VAUGHAN
100A Royal Group Crescent | Vaughan | Ontario | L4H 1X9
T: 905 266 0420 | F: 905 266 0423

OLYMPIA TILE (USA), INC.

CORPORATE OFFICE
701 Berkshire Lane North
Minneapolis (Plymouth)
Minnesota 55441
T: 763 545 5455
Toll Free: 1 800 288 3026
F: 763 542 9830

IOWA KATE-LO TILE & STONE
4405 121st Street
Des Moines (Urbandale)
Iowa 50323
T: 515 270 4920
Toll Free: 1 800 320 1387
F: 515 270 7035

2780 Enterprise Ct.
Saginaw, Michigan 48603
T: 989 790 5851
Toll Free: 1 800 797 0897
F: 989 790 0311
13085 23 Mile Rd.
Detroit East (Shelby Township)
Michigan 48315
T: 586 991 0780
Toll Free: 1 800 889 5395
F: 586 991 0784

NEBRASKA KATE-LO TILE & STONE
13211 Chandler Road, Suite 400
Omaha (La Vista)
Nebraska 68138-3703
T: 402 614 9010
Toll Free: 1 877 687 6636
F: 402 614 0989

OREGON THOMPSON TILE & STONE
3549 NW Yeon Ave.
Portland
Oregon 97210
T: 971 803 7551
Toll Free: 1 800 827 4092
F: 971 319 6975

WASHINGTON THOMPSON TILE & STONE
3900 East Aiki,
Spokane
Washington 99208
T: 509 309 3476
Toll Free: 1 800 827 2555
F: 509 534 5218

FLORIDA ALPHA TILE & STONE
2443 East Meadow Blvd.
Tampa, Florida 33619
T: 813 620 9000
Toll Free: 1 800 785 9000
F: 813 621 0606

MICHIGAN BEAVER TILE & STONE
24700 Drake Rd.
Detroit West (Farmington Hills)
Michigan 48335
T: 248 476 2333
Toll Free: 1 800 825 0551
F: 248 476 4636

1694 Gezon Parkway
Grand Rapids, (Wyoming)
Michigan 49509
T: 616 534 2883
Toll Free: 1 800 797 0727
F: 616 534 4784

NEW JERSEY NEW JERSEY TILE & STONE
70 Newfield Avenue
Raritan Center, **Edison**
New Jersey 08837
T: 732 512 1818
Toll Free: 1 800 513 8453
F: 732 512 1881

WISCONSIN LEXCO TILE & STONE
1616 S. 108th Street,
Milwaukee
Wisconsin 53214
T: 414 771 2900
Toll Free: 1 800-242-2249
F: 414 771 9153

6030 S. 196th Street
Kent
Washington 98032
T: 206 900 7327
Toll Free: 1 800 827 4093
F: 206 294 5933

10898-A Metro Parkway
Fort Myers, Florida 33966
T: 239 275 8288
Toll Free: 1 800 785 8288
F: 239 275 0116

1700 Stutz Dr., Suite 101
Detroit North (Troy)
Michigan 48084
T: 248 649 5552
F: 248 649 0741

MINNESOTA KATE-LO TILE & STONE
701 Berkshire Lane North
Minneapolis (Plymouth)
Minnesota 55441
T: 763 545 5455
Toll Free: 1 800 288 3026
F: 763 542 9830

NEW YORK DOBKIN TILE & STONE
51 Benbro Drive
Buffalo (Cheektowaga)
New York 14225
T: 716 684 1200
Toll Free: 1 800 759 1414
F: 716 684 1294

FLEXITILE LTD. 
MANUFACTURING PLANTS
www.flexitile.net

TORONTO (Head Office)
111 Royal Group Crescent Unit A
Vaughan, ON L4H 1X9
Phone: (416) 255-1111 | 1-800-699-3623
Fax: (416) 255-1729

BURNABY
2969 Lake City Way | Burnaby
British Columbia | V5A 2Z6
T: 604 420-4914 | Toll Free: 1 888 236 4486
F: 604 420-0936

CANADA-US BRANCH LIST DATE REV:04-13-2022RM
REV:05-17-2023 NEB

Toutes les ventes et transactions sont soumises à nos conditions générales de vente qui sont disponibles sur notre site.

olympiatuiles+pierres®

